



**AJUNTAMENT DE VALÈNCIA**  
REGIDORIA DE CONSERVACIÓ D'ÀREES  
NATURALS I DEVESA-ALBUFERA

**ra**  
raibuferadevalència

**LA DEVESA**  
és teua CUIDA-LA

# VISITES GUIADES A L'ALBUFERA DE VALÈNCIA I LA DEVESA

## LES ADAPTACIONS ECOLÒGIQUES DE LES PLANTES DE LA DEVESA



**APUNTA'T A ESTA VISITA GUIADA I DESCOBRIX  
MÉS SECRETS QUE L'ALBUFERA GUARDA PER A TU!**

**Dissabte 24 de juny de 2017**  
**Punt de trobada: OPA (Oficina de Promoció Ambiental)**  
**Vivers Municipals del Saler**  
**Horari: de 10.00 h a 14.00 h**



**AJUNTAMENT DE VALÈNCIA**

REGIDORIA DE CONSERVACIÓ D'ÀREES  
NATURALS I DEVESA-ALBUFERA



Com tots els mesos, tornem amb una nova proposta de visita guiada gratuïta, a la qual totes i tots esteu invitats. Sempre les organitzem l'últim dissabte de cada mes, en esta ocasió serà el dia 24 de juny de 2017.

Sabies que per a evitar el vent del mar les plantes s'arrossegueuen?  
Sabies que les plantes que viuen en sòls salins tenen molta sal als seus teixits?

Vos invitem a esta visita guiada per a conèixer de primera mà per part de Tono Bellido, tècnic del Servei Devesa-Albufera.

**PROGRAMA:**

10:00 h – Xarrada a l'OPA

11:00 h – Itinerari per la Devesa

**ORGANITZACIÓ:** CAL CONFIRMAR L'ASSISTÈNCIA per mitjà de:

- Correu electrònic ([albufera@valencia.es](mailto:albufera@valencia.es))

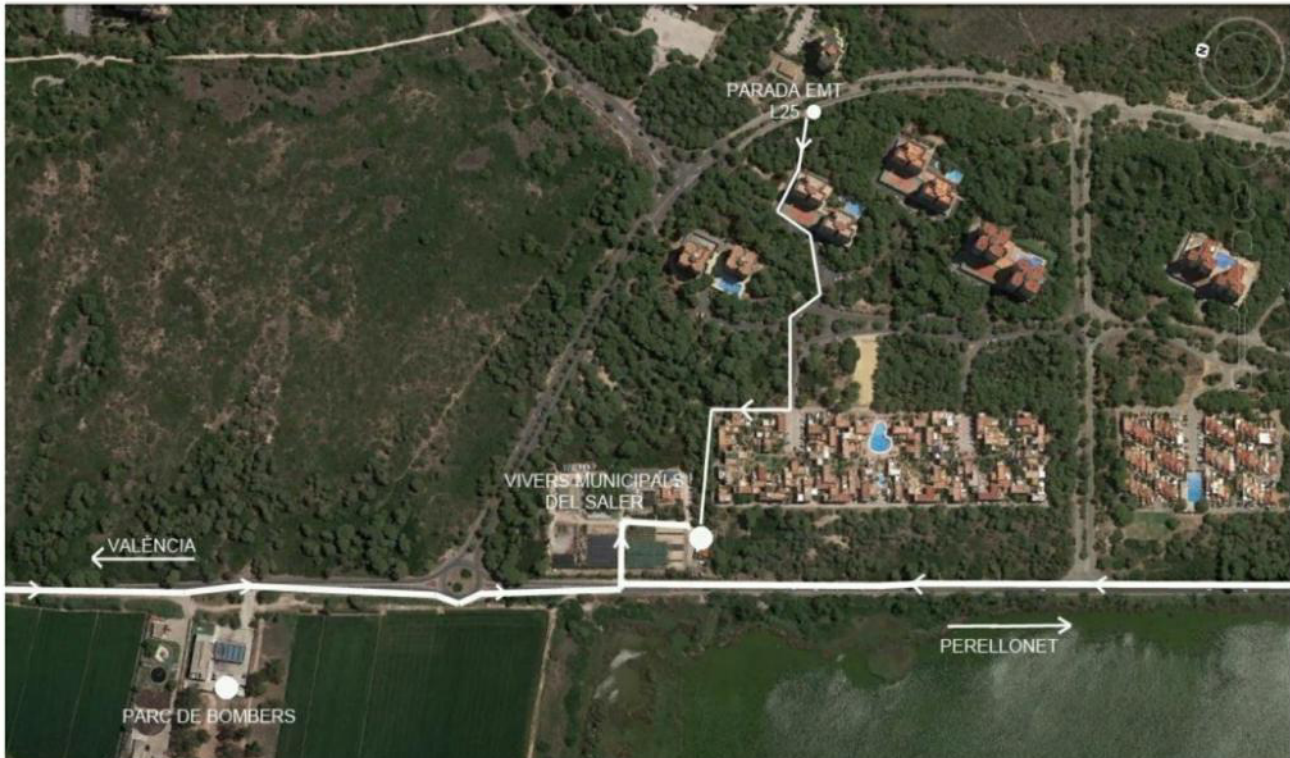
Aconsellem acudir amb bicicleta o transport públic (EMT, línia 25). Igualment és recomanable portar entrepà, aigua i barret o gorra.

Per a un aprofitament adequat de l'activitat les places es veuran limitades a quaranta, i s'utilitzarà com a criteri de preferència l'orde d'inscripció. En el cas de ser negativa la seua inscripció se l'informarà a través del correu electrònic.





## ACCÉS AL PUNT DE TROBADA:



**Com sempre, passa esta informació a qui li puga interessar.**

El Servei Devesa-Albufera ofereix una alternativa ludicoeducativa per a l'últim dissabte de cada mes. Una visita o itinerari guiat, gratuït i per a totes les edats. En la web <<http://albufera.valencia.es>> i en Facebook <<http://www.facebook.com/albuferadevalencia>> podreu trobar tota la informació de cada ruta.

**Tu també pots proposar-nos idees sobre el recorregut que es pot realitzar, el tema que t'agradaria tractar, etc.**

Si has rebut este missatge és perquè formes part del fitxer Participació Pública del Servei Devesa-Albufera. Les teues dades no seran cedides a tercers ni destinades a cap altre ús. Podràs exercir el dret d'accés, rectificació, cancel·lació i oposició segons el que preveu l'article 16 de la Llei orgànica de protecció de dades 15/1999, de 13 de desembre, enviant un missatge electrònic a <[albufera@valencia.es](mailto:albufera@valencia.es)>.